
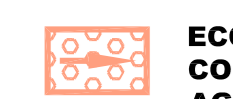




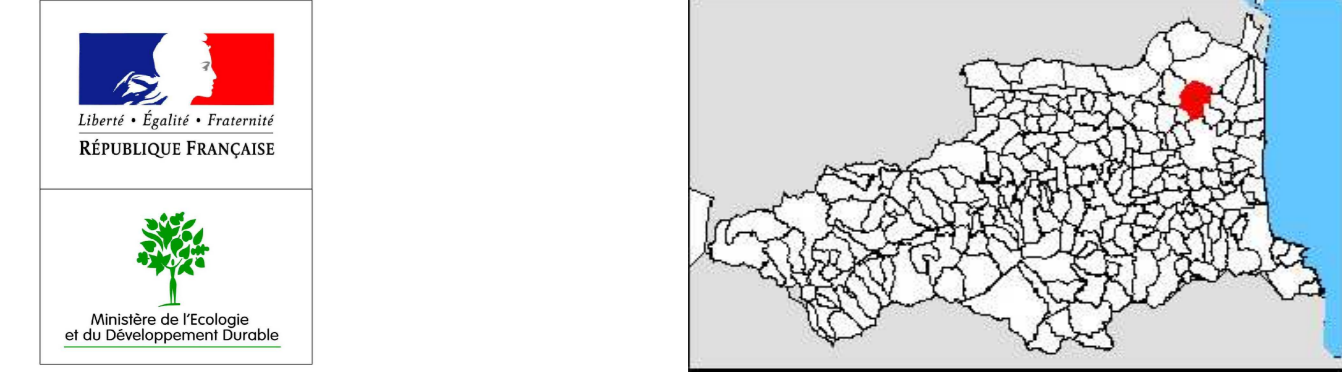


**ENJEUX**


-  **LIMITE DE LA ZONE D'EXPANSION DES CRUES**
-  **ÉCOULEMENTS MAJEURS A CONSERVER AFIN DE NE PAS AGGRAVER LA SITUATION DE L'EXISTANT**
-  **ZONE URBANISÉE**  
 Note : Tout secteur qui n'est pas situé dans la zone urbanisée est de fait situé dans la zone naturelle ou agricole.
-  **PERSPECTIVES COMMUNALES DE DÉVELOPPEMENT SELON POS OPPOSABLE**
-  **A - Établissements et équipements publics :**
  - A1 - École maternelle et primaire, crèche
  - A2 - Collège, Lycée
  - A3 - Hôtel de ville
  - A4 - Structure sportive
  - A5 - Pompier
  - A6 - Maison de retraite
  - A7 - Salle polyvalente
  - A8 - Gendarmerie
  - A9 - Centre aéré
  - A10 - Centre pour handicapé
  - A11 - Ateliers municipaux
  - A12 - Poste
  - A13 - Maison des jeunes
  - A14 - Centre associatif
  - A15 - Cité du Réart
- B - Activités :**
  - B1 - Résidence de vacances, village de vacances
  - B2 - Cave coopérative
  - B3 - Camping, hôtellerie de plein air
  - B4 - Centre équestre
  - B5 - Centre commercial, supermarché
- C - Installations d'intérêt général :**
  - C1 - Station de pompage
  - C2 - Station d'épuration
  - C3 - Central téléphonique

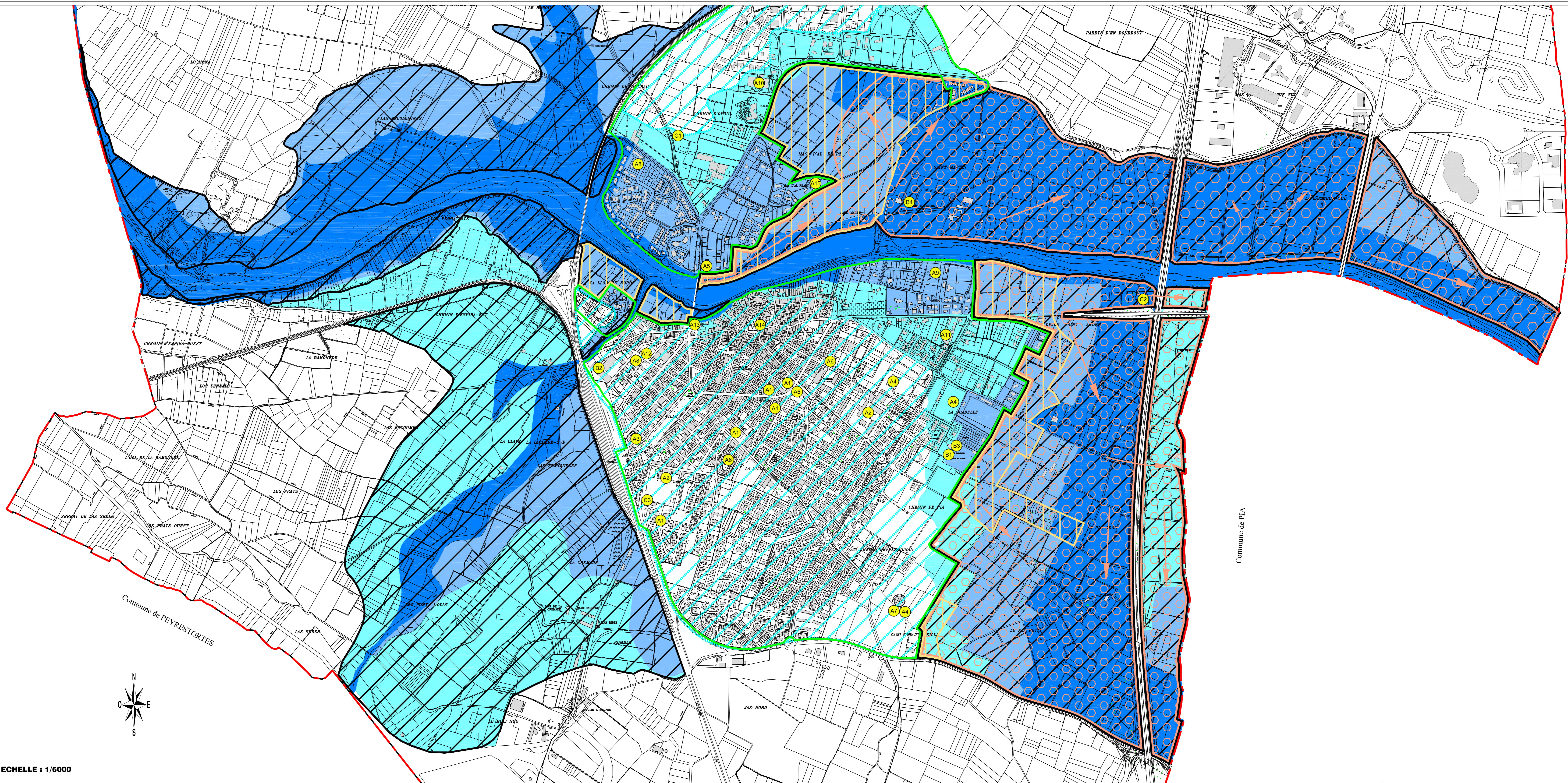
- ALÉA INONDATION**
-  **L'ALÉA FAIBLE** correspond aux zones couvertes par des hauteurs d'eau inférieures à 0,50m. Sur ces zones les vitesses d'écoulement des eaux sont faibles à moyennes (<0,50m/s).
  -  **L'ALÉA MOYEN** correspond aux zones couvertes par des hauteurs d'eau comprises entre 0,50m et 1m. Sur ces zones les vitesses d'écoulement des eaux sont faibles à moyennes (<0,50m/s).
  -  **L'ALÉA FORT** correspond aux zones couvertes par des hauteurs d'eau supérieures à 1,00m et/ou des vitesses fortes (>0,50m/s).
  -  **ZONES D'ÉCOULEMENTS PLUVIAUX**
  -  **LIMITES COMMUNALES**



**Commune de**  
  
**RIVESALTES**

**Plan de Prévention des Risques Naturels Prévisibles**  
**RISQUE INONDATION**  
 CARTE ENJEUX AU 1/5000

 Direction Départementale de l'Équipement des Pyrénées-Orientales  
 Service de l'Habitat, de l'Urbanisme et de l'Environnement  
 Unité Risques Environnement  
 2 rue Jean Richépin  
 BP 909 66 020 - Perpignan cedex  
 Téléphone : 04 68 38 13 80  
 Fax : 04 68 38 13 86  
 Mail : RE.SHUE.DDE-66@equipement.gouv.fr



ECHELLE : 1/5000

Commune de CLAIRA

Commune de PIA

Commune de PEYRESTORTES