

ALEA INONDATION

- L'ALEA FAIBLE
- L'ALEA MOYEN
- L'ALEA FORT

EGOULEMENTS MAJEURS A CONSERVER AFIN DE NE PAS AGGRAVER LA SITUATION DE L'EXISTANT

* L'ALEA FAIBLE correspond aux zones couvertes par des hauteurs d'eau inférieures à 0,50m. Sur ces zones les vitesses d'écoulement des eaux sont faibles à moyennes (<0,50m/s).

* L'ALEA MOYEN correspond aux zones couvertes par des hauteurs d'eau comprises entre 0,50m et 1,00m. Sur ces zones les vitesses d'écoulement des eaux sont faibles à moyennes (<0,50m/s).

* L'ALEA FORT correspond aux zones couvertes par des hauteurs d'eau supérieures à 1,00m et/ou des vitesses fortes(>0,50m/s).

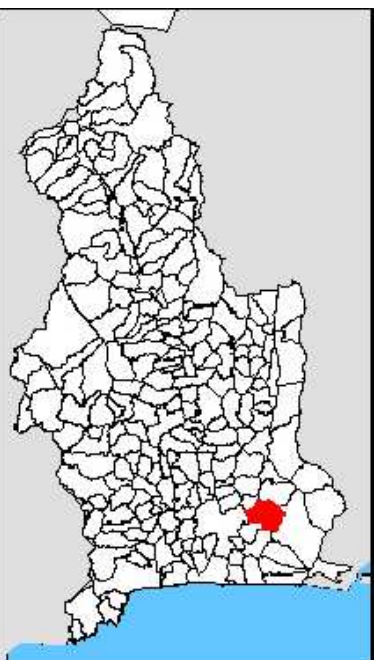
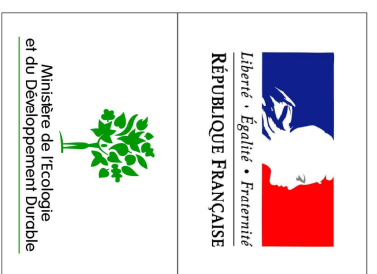
Les ZONES DECOULEMENT MAJEURS traduisent le fonctionnement hydraulique du champ d'inondation. Ces zones correspondent aux secteurs sur lesquels les débits sont les plus importants, ils doivent être préservés afin de ne pas aggraver la situation de l'existant.

--- ZONE DE RECUIL DE 100M

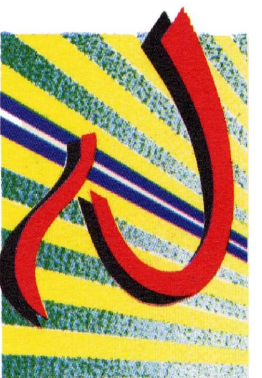
--- ZONE DE RECUIL DE 150M

--- ZONES DECOULEMENTS PLUVIAUX

--- LIMITE COMMUNALE



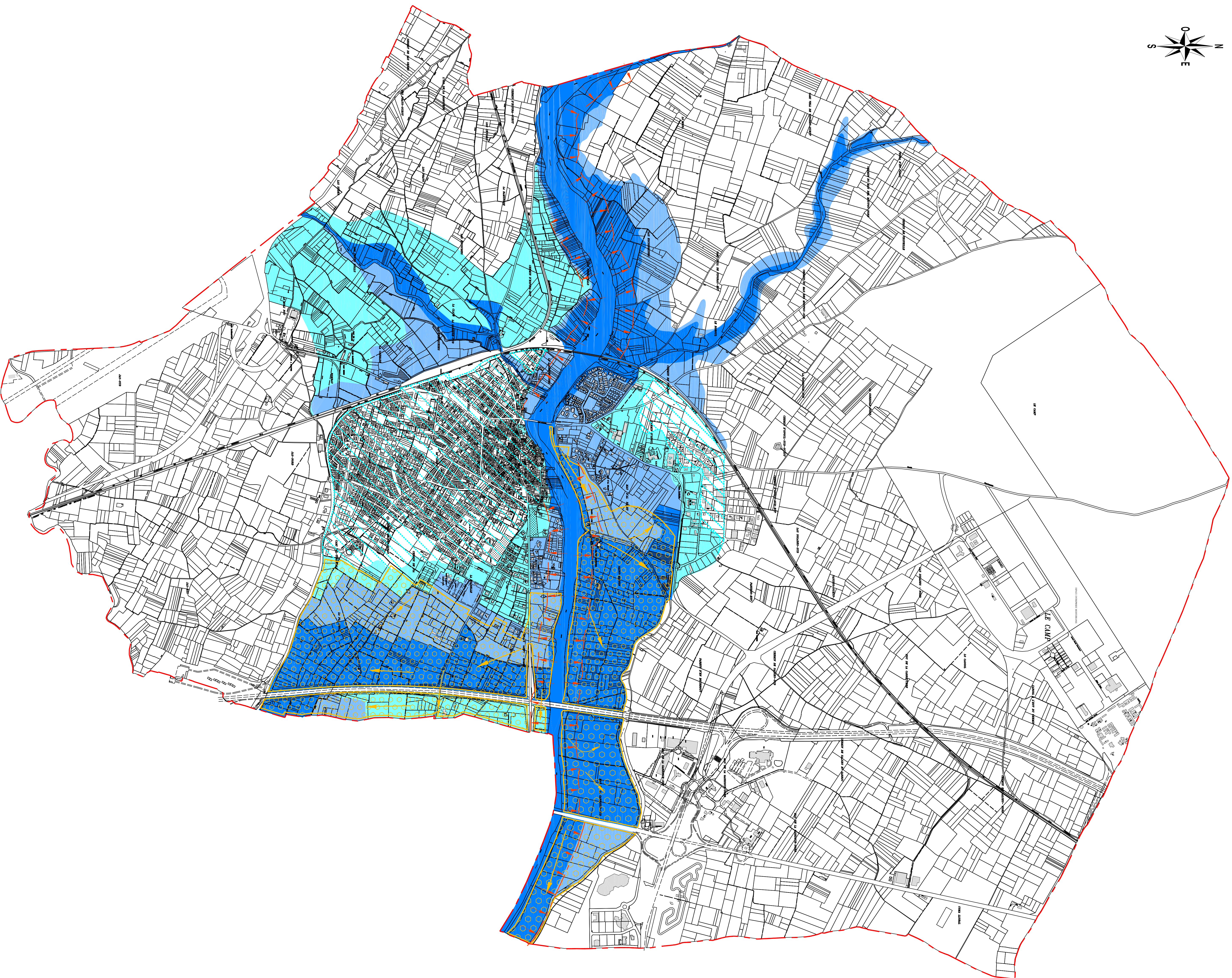
Commune de



RIVESALTES

Plan de Prévention des Risques
Naturels Prévisibles
RISQUE INONDATION

CARTE ALEA AU 1/10000



Direction
Départementale de l'
Équipement
des
Pyrénées-Orientales

Service de l'habitat, de l'équipement et de l'environnement
Urbanisme
BP 909 66 020 - Perpignan cedex 3
Téléphone : 04 68 38 13 86
Fax : 04 68 38 13 89
Mail : RE.SIHUE.DDE@departement.pyr.or.fr

ECHELLE : 1/10000